

# TENDANCE PRESQU'ÎLE

Une équipe au service du centre-ville  
avec un partenariat public-privé



Audrey Pillant  
*Chargée de communication  
et relations adhérents*



Frank Delafon  
*Président*



Valérie Payet  
*Chargée de mission déplacements  
et développement durable*



Marianne Baudat  
*Directrice*

## AU SOMMAIRE...

- Tendance Presqu'île
- Le Management de centre-ville
- Le Guide Shopping de Lyon Presqu'île
- Le site internet
- Les applications smartphone
- La page Facebook
- Les rencontres
- Le blog
- FREE'DOM, service de livraison
- Le Pack Mobilité
- Votre façade nette
- Mais encore...
- Contacts

# Tendance Presqu'île



## Qu'est ce que c'est ?

La structure de management de la Presqu'île de Lyon.

## Pourquoi ?

Pour fédérer les acteurs privés et publics de la Presqu'île, autour de solutions concertées sur les problématiques de promotion, de développement et de gestion de ce territoire. Les acteurs privés sont les adhérents (commerces, enseignes, banques, agences et investisseurs immobiliers, etc..) et les acteurs publics sont l'Etat, le Grand Lyon, la Ville de Lyon, la Chambre de Commerce et d'Industrie de Lyon, la Chambre de Métiers et de l'Artisanat du Rhône.

## Comment ?

En mettant en œuvre les actions décidées conjointement en Assemblée Générale, et suivies mensuellement par le Groupe Technique représentatif de l'ensemble des partenaires. Les actions sont financées par les subventions des partenaires publics et par les cotisations des adhérents. Etre adhérent à Tendance Presqu'île est la condition nécessaire pour bénéficier de l'ensemble des prestations.



GRANDLYON



## L'avantage pour votre commerce...

- Vous avez accès aux **outils de promotion** mis en place par Tendance Presqu'île (Guide Shopping, site internet, application I-Phone,...).
- Vous avez accès aux **opérations de communication** organisées par Tendance Presqu'île et ses partenaires (Biennales, Fête des Lumières, opérations liées à la mobilité...).
- Vous intégrez un **réseau animé** par Tendance Presqu'île (soirées, visites organisées, formations ponctuelles etc).
- Vous participez aux **sondages mensuels** sur les tendances de la conjoncture en Presqu'île et vous donnez votre position sur les événements marquants pour votre activité économique (ouverture des dimanches et jours fériés, soldes, fêtes des lumières, etc) pour que Tendance Presqu'île puisse s'en faire écho auprès des décideurs (Institutions, Kéolis, concertations pour l'ouverture des dimanches, etc).
- Vous êtes **informés régulièrement** des incontournables de la vie de la Presqu'île via le Blog et la newsletter.
- Vous avez un **interlocuteur unique** pour toutes les questions liées au territoire.
- Vous bénéficiez des **démarches d'intérêt public** portées par Tendance Presqu'île, comme le Plan de Déplacement Inter-Entreprises (avantages sur les modes doux de déplacement et réductions sur les abonnements TCL).

# Management de centre-ville

## Pourquoi ?

Manager le centre-ville de Lyon, c'est mettre en œuvre des solutions concertées entre les acteurs privés et publics de la Presqu'île, pour répondre aux problématiques de gestion et de développement de ce territoire.

## Comment ?

Afin de répondre au mieux à ses missions de management de centre-ville, Tendance Presqu'île :

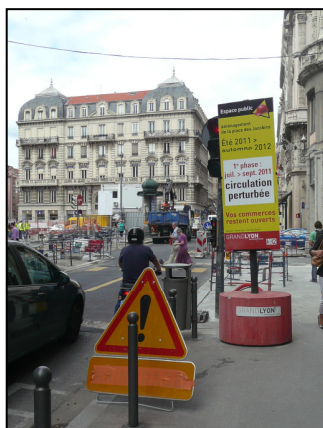
- Est en veille permanente pour identifier les problèmes rencontrés par les commerçants et les entreprises dans leur interface avec l'espace public (par exemple, lors de travaux dans leur rue),
- Intervient auprès des collectivités (Grand Lyon, Ville, Chambres consulaires) et des acteurs du territoire (association de commerçants, entreprises, enseignes et commerces) pour mettre en œuvre des solutions gagnant-gagnant aux problèmes rencontrés,
- Mène des réflexions sur des projets innovants qui valorisent conjointement les commerces et le territoire de la Presqu'île (par exemple, sur l'éclairage des commerces et de leur rue),
- Promeut la Presqu'île de Lyon auprès des médias locaux et régionaux ainsi qu'auprès des enseignes et commerces désireux de s'y implanter.

Vous avez une question sur la Presqu'île ?

Un numéro unique : 04 78 30 02 26

## L'avantage pour votre commerce...

- Vous pouvez vous appuyer sur un interlocuteur qui joue un rôle de pivot entre vous et les collectivités, et qui vous orientera dans vos démarches (propreté, façades, terrasses, éclairage, référent commerces en matière de sécurité, etc).



- Vous bénéficiez d'un accompagnement lors des périodes clés de votre activité : implantation, soldes, jours fériés, dimanches d'ouverture autorisée, etc (par exemple : Tendance Presqu'île réalise des sondages pour connaître les taux d'ouverture et tient ces données à votre disposition).
- Vous êtes impliqué dans la mutation de votre centre-ville. Tendance Presqu'île participe aux réflexions sur les grands projets et peut assurer l'interface commerces-chantier durant les travaux (Exemple de l'aménagement de la place des Jacobins : rencontre hebdomadaire avec les équipes du chantier, visites régulières aux commerçants, résolution des problèmes du quotidien posés par le chantier.)

# Le Guide Shopping de Lyon Presqu'île



## Qu'est ce que c'est ?

Un Guide Shopping du centre-ville de Lyon à destination des habitants du Grand Lyon et des touristes.

## Pourquoi ?

Pour guider ces derniers et leur faire découvrir vos boutiques.

## Comment ?

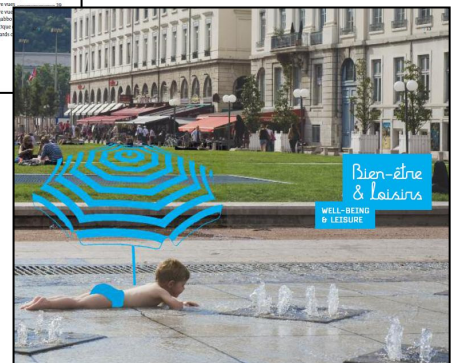
Par l'intermédiaire d'un plan, les utilisateurs ont la possibilité de repérer les commerces de la Presqu'île. Outil qualitatif, bilingue, il est diffusé à **60 000 exemplaires**.

## L'avantage pour votre commerce...

- Une **visibilité tout au long de l'année**. Des points stratégiques de diffusion, à fort trafic, auprès d'une clientèle qui pourrait devenir la vôtre...
- Une présentation de votre commerce au **contenu maîtrisé** : description, infos pratiques (téléphone, horaires d'ouverture, site internet...)

### Plus de 300 lieux de diffusion :

- \* Commerces adhérents ;
- \* Hôtels 3, 4 et 5 étoiles du Grand Lyon (mis en chambre et/ou à l'accueil),
- \* Exposants des salons professionnels (Solutrans, Print'Or, Equipville...);
- \* Salons VIP des manifestations lyonnaises (Biennale d'art contemporain, fête des lumières...);
- \* Aéroport de Lyon Saint-Exupéry et Lyon Bron ;
- \* Réseau Allo Taxis et Taxi Radio ;
- \* Bus touristiques *Lyon le Grand Tour* ;
- \* Street-marketing ;
- \* Office du Tourisme et des Congrès du Grand Lyon.





# Le site internet : [www.tendancepresquile.org](http://www.tendancepresquile.org)



## Qu'est-ce que c'est ?

Une plateforme à destination des **habitants du Grand Lyon** et des **touristes** (en français et en anglais), qui présente chacune des boutiques adhérentes, l'actualité culturelle et commerciale, l'accessibilité en Presqu'île, les grands projets et nouveautés...

## Pourquoi ?

- Pour une meilleure visibilité des commerces de la Presqu'île.
- Pour permettre aux lyonnais et aux touristes d'avoir une information toujours à jour sur l'offre commerciale et la vie en Presqu'île.

## Concrètement ?

- Une page personnalisée : galerie de **13 photos**, texte de présentation, mettant en avant le concept de la boutique et les marques vendues, infos pratiques (horaires d'ouverture, accès, site internet...).
- **Mise à jour** régulière selon votre volonté.
- Un référencement sur des marques et des mots clés choisis avec vous.

## L'avantage pour votre commerce...

- Une **visibilité qualitative et imagée** sur le net.
- Un **référencement optimal** de votre page sur les moteurs de recherche.
- Un lien vers le site de votre boutique ou de votre marque.
- Une visibilité à partir de la rubrique « Shopping » du site internet de l'Office du Tourisme et des Congrès de Lyon.

**+ de 8 000 visites par mois...**

Des internautes qui restent jusqu'à 8 minutes sur le site... Une clientèle issue de la Région Rhône-Alpes mais aussi de Suisse, Belgique, Allemagne...

**Le Bonhomme de bois**



Informations d'accès

Plus de photos

Secteur d'activités : - Cadeaux et loisirs - Décoration - Jeux

Adresse : 26, rue Paul Chenavard

Code postal : 69001

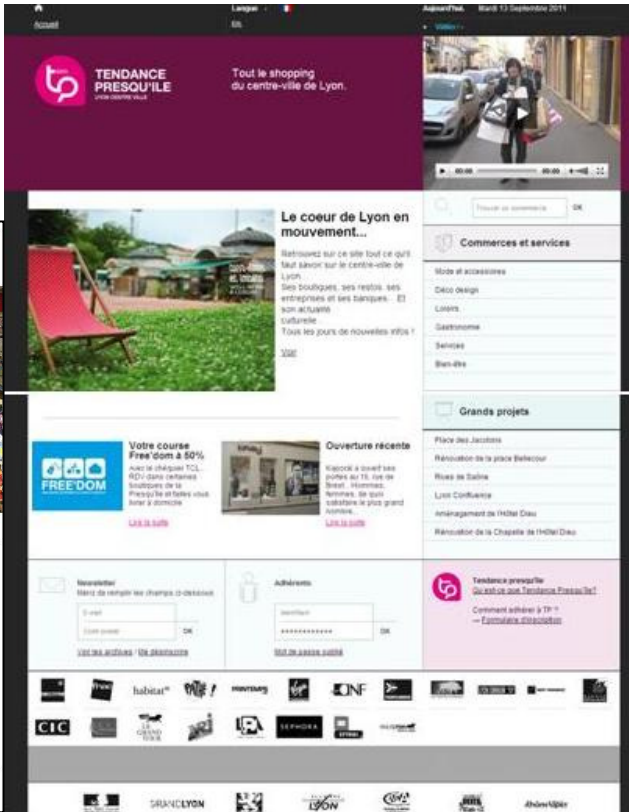
Tel : 04 78 72 16 79

Horaires d'ouverture : lundi de 14h à 19h et du mardi au samedi de 10h à 19h sauf jours fériés

Au Bonhomme de Bois, retrouvez la magie de votre enfance : des jeux, des jouets d'éveil essentiellement composés de bois et de tissus, des articles de puériculture et de décoration, pour faire rêver les enfants de 0 à 8/10 ans.

Au Bonhomme de Bois, vous trouverez des jeux et jouets traditionnels, de bonne qualité, présentés dans un décor de chambre d'enfant.

Le Bonhomme de Bois est à votre service pour vous conseiller de manière avisée, dans une ambiance enfantine et chaleureuse.



Langue : fr

Administrer : Mardi 13 Septembre 2011

Tout le shopping du centre-ville de Lyon.

Le coeur de Lyon en mouvement...

Restaurons sur ce site tout ce qui leur tient à coeur sur le centre-ville de Lyon. Des boutiques, des restos, des entreprises et des artisans. Et son caractère culturel. Tous les jours de nouvelles infos !

Commerces et services

Musée et accessoires

Déco design

Librairie

Gastronomie

Services

Bien-être

Grands projets

Place des Jacobins

Rénovation de la place Bellecour

Rues de Saône

Lyon Confluence

Aménagement de l'Hôtel Dieu

Rénovation de la Chapelle de l'Hôtel Dieu

Newsletter

Merci de remplir les champs ci-dessous

Adhérent

Tendance presqu'île

Qu'est-ce que Tendance Presqu'île ?

Comment adhérer à TP ?

→ Formulaire d'adhésion

Logos des partenaires : Free, habitat, VNF, marais, ONF, CIC, etc.

# Application smartphones et androïdes pour géolocaliser votre commerce



## Qu'est ce que c'est ?

Une application de géo localisation permet aux utilisateurs d'un Smartphone de localiser très facilement les magasins, boutiques, restaurants autour de lui, lorsqu'il se promène dans la rue. La localisation se fait en temps réel. L'utilisateur peut rechercher des commerces par nom, thématiques, etc...

## Pourquoi ?

Tendance Presqu'île a pour objectif de promouvoir et valoriser le tissu économique de la Presqu'île. Permettre à ses adhérents de figurer sur des applications smartphone est un outil de communication moderne et puissant, complémentaire au site internet et au Guide Shopping Lyon Presqu'île.

## Comment ?

Tendance Presqu'île greffe les informations de ses adhérents sur les applications (photos, horaires d'ouverture, site web et toutes les informations enregistrées sur le site web de Tendance Presqu'île).

Un partenariat avec Dismoioù, qui est une des plus importantes sur le marché, a été signé.

## L'avantage pour votre commerce...

- Augmente considérablement la visibilité de votre boutique.
- Permet de mettre en avant vos boutique avec photos et marques spécifiques.
- Vous différencie par rapport aux autres commerçants.
- Permet de toucher un clientèle à fort pouvoir d'achat : CSP+.

### Dismoioù ?

- 800 000 téléchargements sur mobile
- disponible sur I-Phone et Androïd.
- la géolocalisation permet d'indiquer à l'utilisateur les meilleures adresses autour de lui



# La page Facebook :

<http://www.facebook.com/Tendancepresquile>



## Qu'est ce que c'est ?

Une **page dynamique et vivante** qui relaie l'évènementiel de la Presqu'île au **jour le jour** auprès d'un public demandeur.

## Pourquoi ?

Pour une **meilleure visibilité** de l'évènementiel des boutiques et du centre-ville.

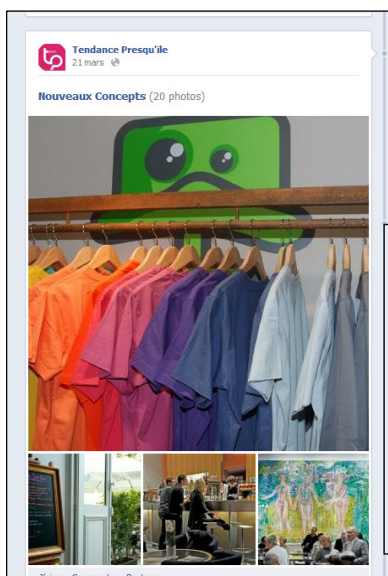
Pour **transmettre une information au jour le jour**, preuve d'une activité dynamique en Presqu'île.

## Comment ?

- Au moins **3 post par semaine**, relais de l'évènementiel dans les boutiques et/ou dans les espaces publics de la Presqu'île.
- Les « **mardis Coup de Cœur** », qui mettent en avant les adhérents selon des approches thématiques.
- Des **liens** vers les pages de présentation des adhérents du site [www.tendancepresquile.org](http://www.tendancepresquile.org).
- Un lien depuis le site [www.tendancepresquile.org](http://www.tendancepresquile.org), permettant d'accéder directement à la page Facebook de Tendance Presqu'île.
- Possibilité de « **partager** » les pages de présentation.

## L'avantage pour votre commerce...

- **Visibilité** auprès des fans de la Presqu'île (via des photos et des infos pratiques).
- Lieu **d'échange et d'interactions**.
- Accès à une **communauté de fans** de la Presqu'île.



**Des chiffres clés :**

- 900 millions d'utilisateurs de Facebook dans le monde
- 25 millions d'utilisateurs de Facebook en France



# Les rencontres de Tendance Presqu'île



## Qu'est ce que c'est ?

Des moments de rencontres et d'échanges entre professionnels de la Presqu'île de Lyon.

## Pourquoi ?

- Pour vous informer sur des sujets clés.
- Pour vous créer un réseau.
- Pour mieux connaître votre environnement professionnel.

## Comment ?

Par l'intermédiaire de différents événements :

- Les **soirées Business In Presqu'île\*** : traitant de sujets clés pour votre activité.
- Les **formations** : comme la formation à la détection des billets douteux.
- Des **visites privées ponctuelles** (Visite exclusive du Pôle de Loisirs et de Commerce de la Confluence, Carré de Soie, de Rhône Express, des expositions temporaires du MAC, du musée de l'imprimerie...).



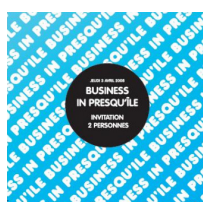
## Quelques thèmes abordés lors des soirées Business IN Presqu'île

Les Biennales de Lyon

L'immobilier commercial

La mobilité et le stationnement

Les grands projets urbains



## L'avantage pour votre commerce...

- De l'**information** privilégiée.
- La **mise en réseau avec des professionnels** de la Presqu'île.
- De la **notoriété**.

\* Les soirées B.I.P sont également ouvertes aux non-adhérents



## Qu'est ce que c'est ?

Un outil de communication tourné vers **les professionnels de la Presqu'île**, consulté par un réseau de **plus de 1 700 acteurs**.

## Pourquoi ?

Il permet d'informer sur l'actualité de la Presqu'île ainsi que sur les initiatives de l'association. Le blog permet également de réagir sur les problématiques du territoire.

## Comment ?

Vous pouvez consulter le blog de Tendance Presqu'île où sont postées 3 notes ciblées chaque semaine. Vous recevez par email la newsletter qui nous permet de vous informer de manière hebdomadaire.

## L'avantage pour votre commerce...

L'accès à l'information hebdomadaire de 1ère main sur la Presqu'île.

01.07.2011

### Début de la première phase du réaménagement de la Place des Jacobins



A partir du lundi 4 juillet débiteront les travaux de réaménagement de la Place des Jacobins. Cette toute première phase concernera la rue du Président Edouard Herriot et la rue Fabre et devrait s'achever en septembre 2011.

Afin de permettre le maintien de l'activité commerciale sur ces axes,

Tendance Presqu'île, le Grand Lyon, le coordinateur des travaux et les entreprises en charge du chantier ont prévu de rencontrer les commerçants directement concernés par les travaux de cette première phase. Cette rencontre a pour objectif d'adapter au mieux le chantier au rythme des commerces et de réduire au maximum les nuisances.

16:26 Publié dans [Actualité de la Presqu'île](#), [Urbanisme](#) | [Lien permanent](#) | [Commentaires \(0\)](#) | [Envoyer cette note](#)

Newsletter

email

M'inscrire

Se désinscrire

Le blog est également ouvert aux non-adhérents.

## Qu'est ce que c'est ?

Un service inédit de livraison à vélo à domicile pour vos clients, mutualisé pour l'ensemble des commerçants de la Presqu'île.

## Pourquoi ?

- Développer un **service innovant et peu coûteux** pour votre clientèle qui distingue la Presqu'île des autres espaces commerciaux du Grand Lyon.
- Favoriser les déplacements en transports en commun, à pied ou en vélo, pour venir faire son shopping en Presqu'île.

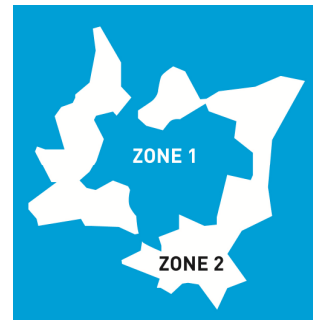
## Comment ?

- 1) Proposer la livraison à votre client.
- 2) Contacter par mail ou téléphone l'entreprise de coursiers à vélo.
- 3) Remettre le colis au coursier qui livrera votre client dans la journée !

### Tarifs :

Coût total de la course (coût total HT)	Zone 1 : 12 € TTC (10 € HT)	Zone 2 : 20 € TTC (16,72 € HT)
Votre participation	3 € TTC	5 € TTC
Règlement du client	3 € TTC	5 € TTC
Participation de Tendance Presqu'île	3 € TTC	5 € TTC
Remise du prestataire	3 € TTC	5 € TTC

Quatre acteurs participent au règlement de chaque course pour assurer ces tarifs très compétitifs.



**ZONE 1 : Lyon et Villeurbanne**

**ZONE 2 : 1ère couronne de Lyon**

(Caluire et Cuire, St-Cyr-au-Mont-D'Or, St-Didier-au-Mont-D'Or, Champagne-au-Mont-D'Or, Ecully, Tassin-La-Demi-Lune, Francheville, Sainte-Foy-lès-Lyon, la Mulatière, Oullins, St Fons, Vénissieux, Bron, Vaulx-en-Velin).

## L'avantage pour votre commerce...

- Un service innovant qui confère un véritable « plus » à votre commerce.
- Un moyen de **fidéliser** votre clientèle.
- Un **engagement** valorisant dans une démarche de **développement durable**.

### LES « PLUS » FREE'DOM :

Des heures de livraison élargies et adaptées aux contraintes de vos clients

Transports dans un cargo-bike sécurisé. Assurance jusqu'à 30 000 € par véhicule.

Ces tarifs sont valables pour un colis de 30\*40\*50, poids maxi. de 20 kg. Plus grand et plus lourd sur demande.



## Qu'est ce que c'est ?

Un ensemble de mesures visant à renforcer l'accessibilité à la Presqu'île via l'utilisation de modes de transport alternatifs à la voiture individuelle et de proposer des réductions sur le prix des abonnements TCL aux salariés.

## Pourquoi ?

- Valoriser l'image de votre commerce en intégrant une démarche de mobilité durable jusqu'alors réservée aux grands groupes,
- Faire des **économies** pour vous et vos salariés,
- **Rendre plus agréable le shopping en Presqu'île** en fluidifiant l'accès et en libérant des places de parking pour vos clients.

## Comment ?

En tant qu'adhérent de Tendance Presqu'île, **vous bénéficiez d'office de ces offres**. Il suffit pour cela de contacter Valérie Payet, chargée de mission déplacements et développement durable au **04 78 30 02 26**.

## L'avantage pour votre commerce...

- **Des avantages sur les transports en commun : réduction de 4,60€/mois** sur les abonnements de vos salariés (soit 2,30€ d'économie pour vous ainsi que pour votre salarié). **Prix de l'abonnement : 48,00€** au lieu de 52,60€/mois.
- **Des réductions sur différents types de vélos** pour équiper vos salariés ou votre commerce de cycles à moindre coût.
- **L'accès au site gratuit dédié aux salariés de la Presqu'île**  
([www.covoiturage-grandlyon.com/vers/presqu-ile](http://www.covoiturage-grandlyon.com/vers/presqu-ile))
- **50% de remise sur le montant d'un abonnement au service d'autopartage Autolib** pendant 3 mois. Voitures en libre-service dans les parkings LPA de votre choix et pour la durée dont vous avez besoin.

## Mais aussi...

Des actions ponctuelles de réparation de vélo, de promotion de tickets TCL, ou encore d'offre de test de transports alternatifs pour vos salariés.



# Délai d'intervention réduit pour « façades nettes »



## Qu'est-ce que c'est ?

En tant qu'adhérent de Tendance Presqu'île, vous bénéficiez, dans le cadre du contrat « façades nettes » de la Ville de Lyon, d'un délai d'intervention réduit pour faire nettoyer les tags dont votre commerce peut être victime. Ce délai est ramené à 4 jours ouvrables, contre 8 habituellement.

## Pourquoi ?

Les commerces de la Presqu'île de Lyon, comme dans la plupart des grands centres-ville, sont victimes de tag et de graffitis. Tendance Presqu'île a mené une réflexion avec la Ville de Lyon pour réduire les délais d'intervention auprès des commerces, particulièrement concernés par la propreté de leur façade au vue de leurs activités !

## Concrètement ?

- Prenez un contrat « façades nettes » si vous n'en avez pas déjà : ce contrat, reconductible, coûte **71,37€ HT par an**, et permet un **enlèvement illimité de tags**. Vous pouvez demander le contrat et l'ensemble des documents au 04 72 83 14 20 (Gestion Urbaine de Proximité de la Ville de Lyon) ou par email à : [contratfacadenette@mairie-lyon.fr](mailto:contratfacadenette@mairie-lyon.fr)
- Au moindre soucis de tag, appelez le 04 72 83 14 20 (gestion urbaine de proximité de la Ville de Lyon), qui organisera l'intervention. Spécifiez que vous êtes adhérent de Tendance Presqu'île.
- **En tant qu'adhérent de Tendance Presqu'île, votre délai d'intervention sera de 4 jours ouvrables.**

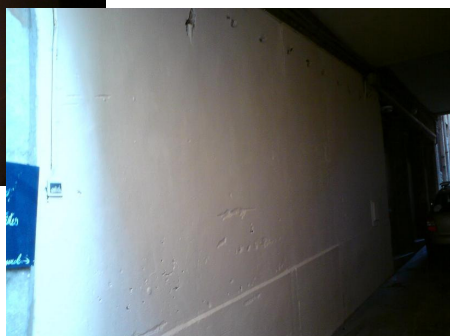
## L'avantage pour votre commerce...

- Des façades nettes !
- Des conditions financières particulièrement intéressantes quelque soit le nombre d'interventions, car la Ville de Lyon prend en charge la part la plus importante du coût réel du nettoyage.
- Des délais d'intervention très courts grâce à l'accord passé entre Tendance Presqu'île et la Ville de Lyon.

AVANT



APRES



AVANT



APRES





# Mais encore...

En tant que structure de management de centre-ville,

Tendance Presqu'île œuvre pour :

- Identifier les difficultés des commerçants au quotidien (voirie, propreté, tags, etc) et proposer des solutions.
- Faire connaître la Presqu'île comme une **destination shopping** de premier plan (campagne de presse, de radio, de publicité).
- Donner **plus de visibilité** aux commerces et entreprises de la Presqu'île **lors des événements lyonnais** tels que la Biennale d'art contemporain et la fête des lumières (campagne d'adhésivages, de communication, etc).
- **Renforcer l'armature commerciale de la Presqu'île** (participation au MAPIC, Lyon Visio Commerce, etc. aux côtés de nos partenaires institutionnels).



# Un interlocuteur pour vous accompagner dans le recrutement de vos équipes



## Qu'est-ce que c'est ?

Un interlocuteur spécialisé dans le Commerce au sein de la Maison de l'Emploi et de la Formation de Lyon, qui vous accompagne dans le recrutement et la gestion des ressources humaines de votre commerce.

## Pourquoi ?

- Pour un gain de temps et d'efficacité dans le recrutement de vos équipes commerciales.
- Pour gérer au mieux vos ressources humaines.

## Concrètement ?

- Une intervention gratuite d'un cabinet conseil spécialisé (audit individuel, diagnostic et proposition adaptée)
- Un interlocuteur unique spécialisé dans le commerce :

Christine Dutrievoz, ligne directe : 04 78 60 20 82

@ : christine.dutrievoz@mdef-lyon.fr - www.mdef-lyon.fr

## L'avantage pour votre commerce...

- **Une aide au recrutement personnalisée pour chaque adhérent :**

Définition de profil de postes.

Information concernant les mesures d'emploi.

Proposition de candidatures en adéquation avec votre recherche.

- **Une assistance à la gestion des ressources humaines financée par la Région (dispositif Sécurise'ra) :**

Accompagnement des commerçants dans la gestion des ressources humaines.

**La Maison de l'Emploi et de la Formation de Lyon** regroupe : l'Etat, la Ville de Lyon, Pôle emploi, l'Association ALLIES, la Mission Locale, le Conseil Régional, le Conseil Général, le Grand Lyon, la Chambre du Commerce et de l'Industrie et la Chambre des Métiers et de l'Artisanat.

**Ses missions** : mieux coordonner les interventions sur l'emploi, l'insertion et la formation.

# Les acteurs aux côtés de Tendance Presqu'île



Merci aux commerces adhérents et à l'ensemble de nos partenaires :



GRANDLYON



unibail-rodamco



PRINTEMPS LYON

SEPHORA



STARBUCKS



MEGASTORE

# Contacter l'équipe de Tendance Presqu'île



**Téléphone : 04.78.30.02.26**

## **Audrey Pillant**

Chargée de communication et relation adhérents  
apillant@tendancepresquile.org ou tel : 06.25.90.74.14

## **Valérie Payet**

Chargée de mission déplacements et développement durable  
vpayet@tendancepresquile.org ou tel : 04.78.30.02.26

## **Marianne Baudat**

Directrice et Manager de centre-ville  
mbaudat@tendancepresquile.org ou tel : 06.15.83.26.39