



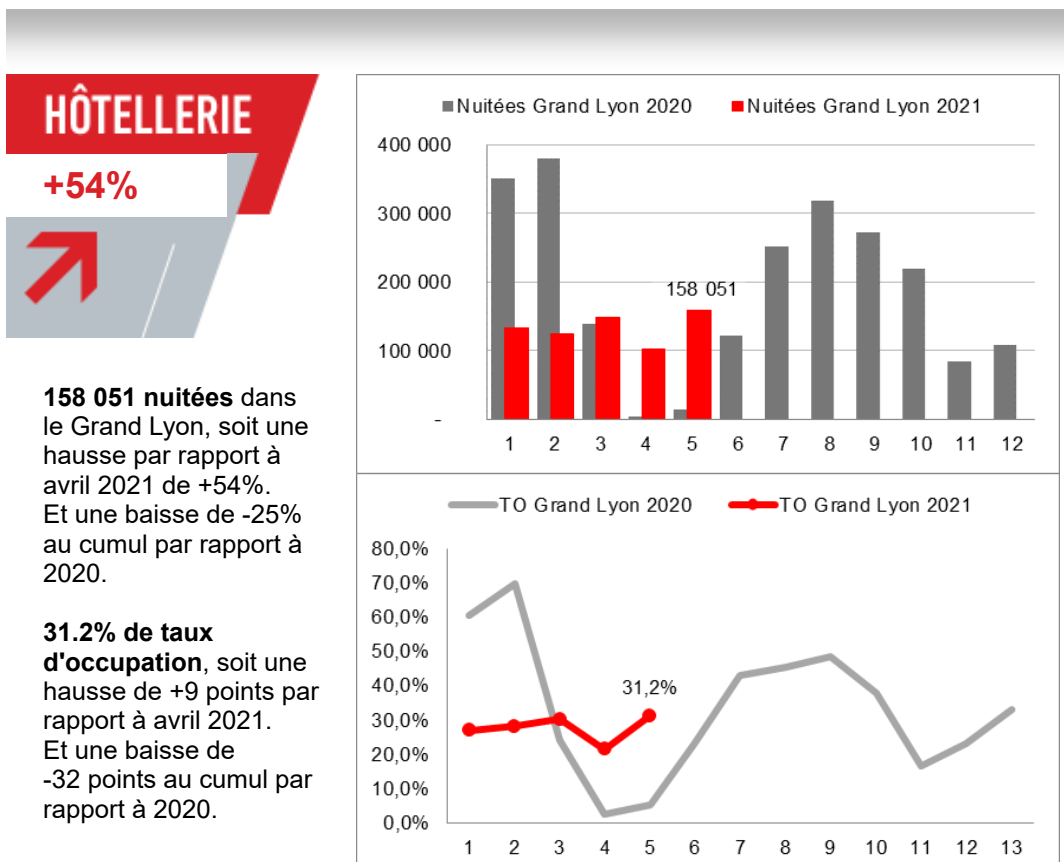
## Mai 2021

Le mois de mai 2021 marque l'allègement progressif des mesures de confinement et ce, à partir du 19 mai. Avec donc à peine 15 jours de reprise d'activité pour certains acteurs, les chiffres sont encourageants. En effet, pour la première fois, l'ensemble des indicateurs suivis par notre baromètre enregistrent des valeurs en hausse par rapport au mois précédent. Ce sont même la majorité des indicateurs qui atteignent leur chiffre le plus haut de l'année 2021.

Le secteur hôtelier a ainsi dépassé la barre des 150 000 nuitées pour la première fois de l'année. A noter le taux d'ouverture important de l'offre hôtelière sur la Métropole (95%) en comparaison avec le taux d'ouverture moyen français qui est à 85%. C'est à nouveau la fréquentation de la clientèle française qui garantit un certain niveau de remplissage. Les grandes métropoles françaises dont Lyon sont les villes qui réduisent au mieux l'écart d'occupation enregistré entre mai 2019 et 2021 en comparaison avec les autres villes européennes. Cela démontre une vraie spécificité française : une moindre dépendance aux flux touristiques internationaux et une forte appétence des français pour le tourisme et les loisirs.

Cette culture touristique ancrée dans les moeurs françaises qui se traduit dès ce mois de mai par une dynamique positive de reprise, donne de la confiance aux acteurs et des perspectives optimistes sur le mois de juin et la période estivale.

Observation mensuelle de l'activité touristique de la destination à N-1 sur la base de la collecte des données des partenaires City Trends à M-2. (Méthodologie disponible en bas de page).



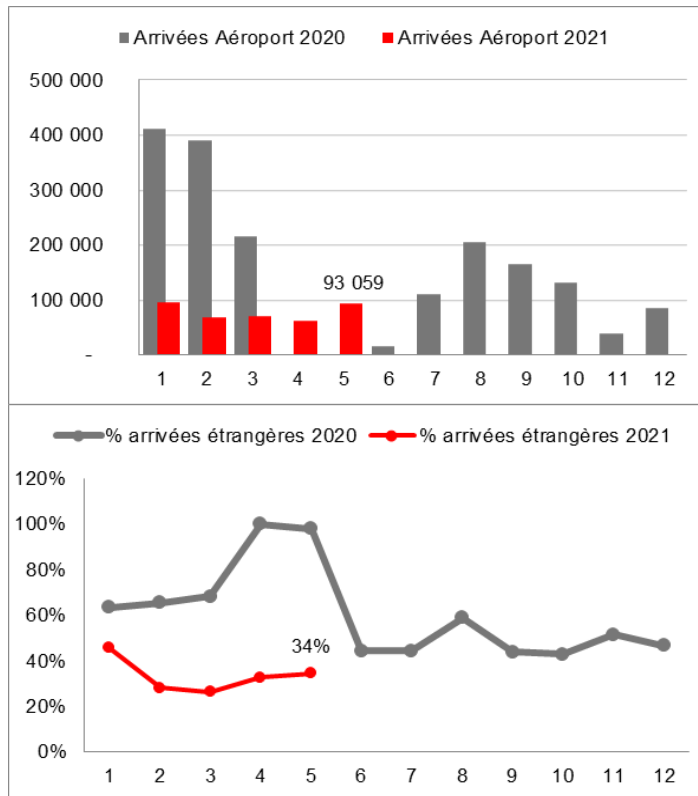
## AÉROPORT

**+49%**



**93 059 arrivées** à l'Aéroport de Lyon Saint Exupéry, soit une hausse de +49% par rapport à avril 2021. Et une baisse de -30% au cumul par rapport à 2020.

**34% d'arrivées étrangères**, soit un nombre quasi stable par rapport à avril 2021. Et une baisse de -30 points au cumul par rapport à 2020.



## LOISIRS

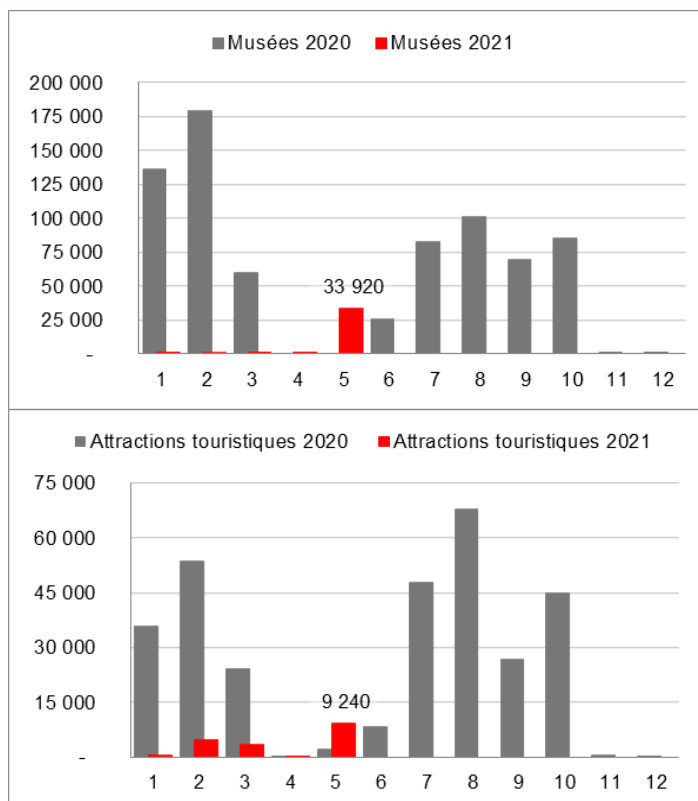


**33 920 entrées dans les musées.**

Une baisse de -90% au cumul par rapport à 2020.

**9 240 entrées dans les attractions.**

Une baisse de -85% au cumul par rapport à 2020.



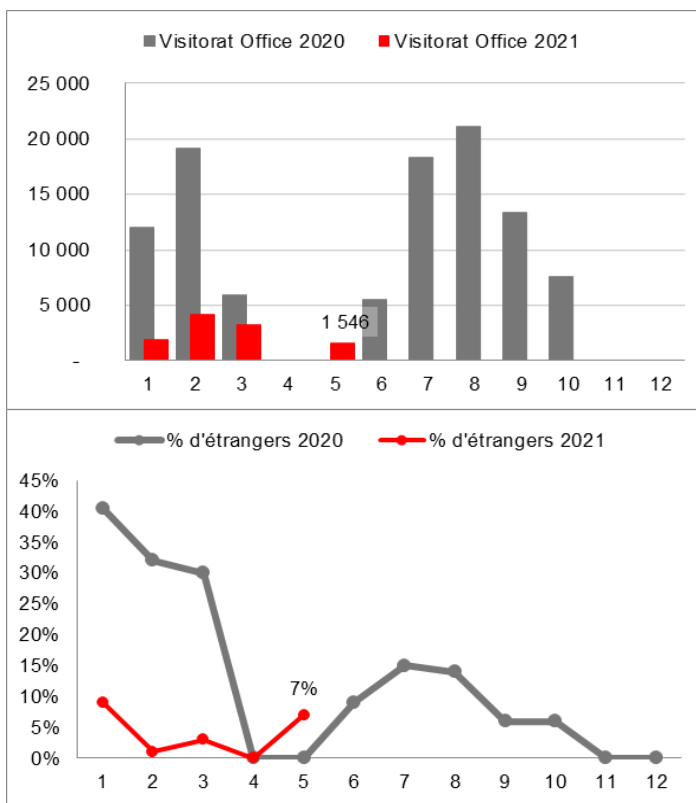
# ACCUEIL



**1 546 visiteurs**  
accueillis à l'Office du  
Tourisme.

Une baisse de -71% au  
cumul par rapport à  
2020.

**7% de**  
**visiteurs étrangers,**  
Une baisse de  
-9 points au cumul par  
rapport à 2020.



→ **Observatoire hôtelier**

→ **Baromètre touristique**

Ce Flash Tourisme vous est proposé par ONLY LYON Tourisme et Congrès et ses partenaires : la Chambre de Commerces et d'Industrie LYON METROPOLE Saint-Etienne Roanne et la Métropole de Lyon pour les données Hôtellerie, Les Aéroports de Lyon pour les données Aéroport, ainsi que tous les sites partenaires du Baromètre Touristique du Grand Lyon pour les données Loisirs.

Une question, une remarque ? contactez Aina VERRIERE à l'Office de Tourisme du Grand Lyon : [averriere@lyon-france.com](mailto:averriere@lyon-france.com)



Pour vous ne plus recevoir de message de la part de Lyon Tourisme et Congrès, cliquez-ici.